

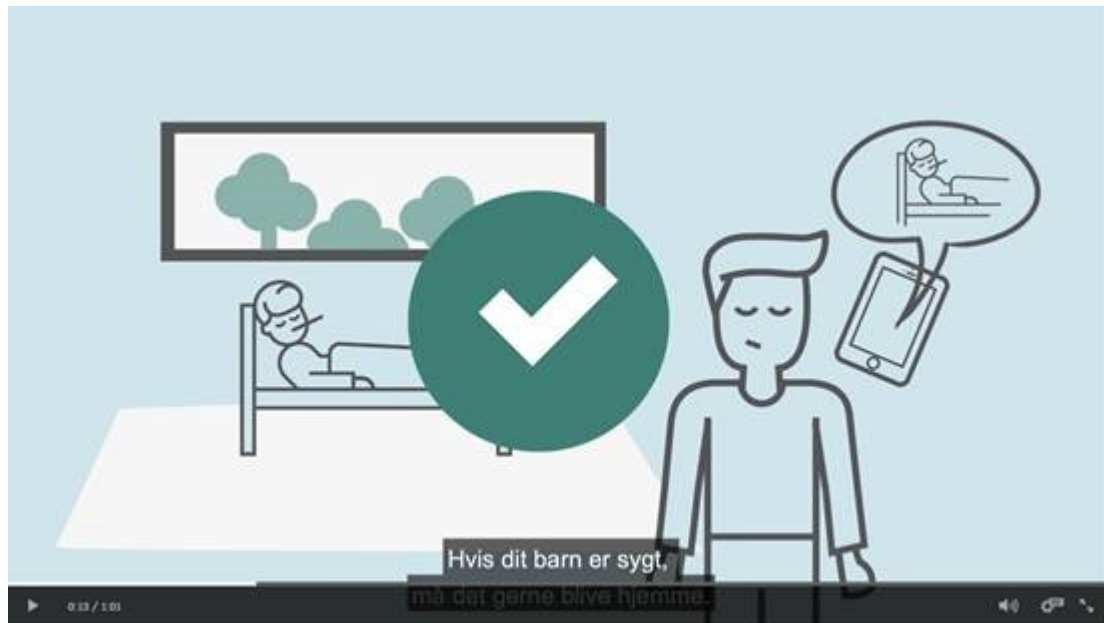


Regler om fravær i folkeskolen

2020

Kort film om fraværsregler

Fraværsregler i folkeskolen vist på ét minut



- Du kan miste børne- og ungeydelsen, hvis dit barn har 15% ulovligt fravær.
- Det er dit ansvar som forælder, at dit barn kommer i skole hver dag.

Det siger reglerne

- Kommunen kan afgøre, at du mister børne- og ungeydelsen i et kvartal, hvis det ulovlige fravær når 15%. **Skolen skal kontakte dig**, hvis dit barn har 10% ulovligt fravær eller mere inden for et kvartal.
- **Inden der træffes afgørelse** om bortfald af børne- og ungeydelsen, skal din kommune høre dig, om der er lovlige grunde til fraværet.
- **Hvis dit barn er over 12 år**, skal kommunen også høre barnet.

Tre typer fravær



Fravær på grund af sygdom, funktionsnedsættelse eller lignende



Fravær med skoleledelsens tilladelse (ekstraordinær frihed)



Ulovligt fravær



Sådan er processen, når en elev har ulovligt fravær



NB! Det ulovlige fravær opgøres altid inden for ét kvartal.